

## 第 18 章 备份/还原设定

---

### 19.1 介绍

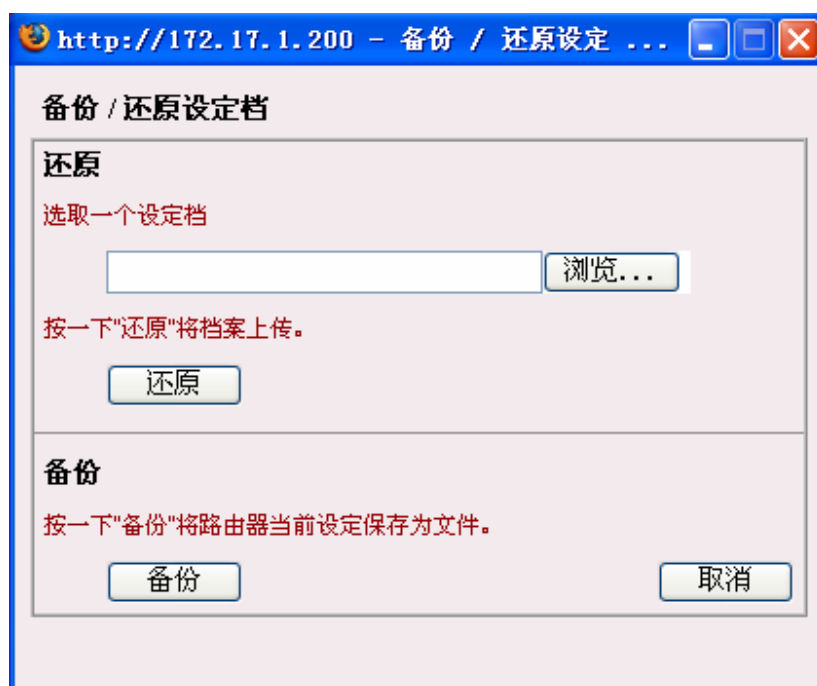
如果你想将路由器当前的配置作为一个文件保存起来，可以通过Web配置页面实现这一操作。同样你也可以上传一个保存过的路由器配置文件，使路由器还原到保存过的设置。

### 19.2 用法

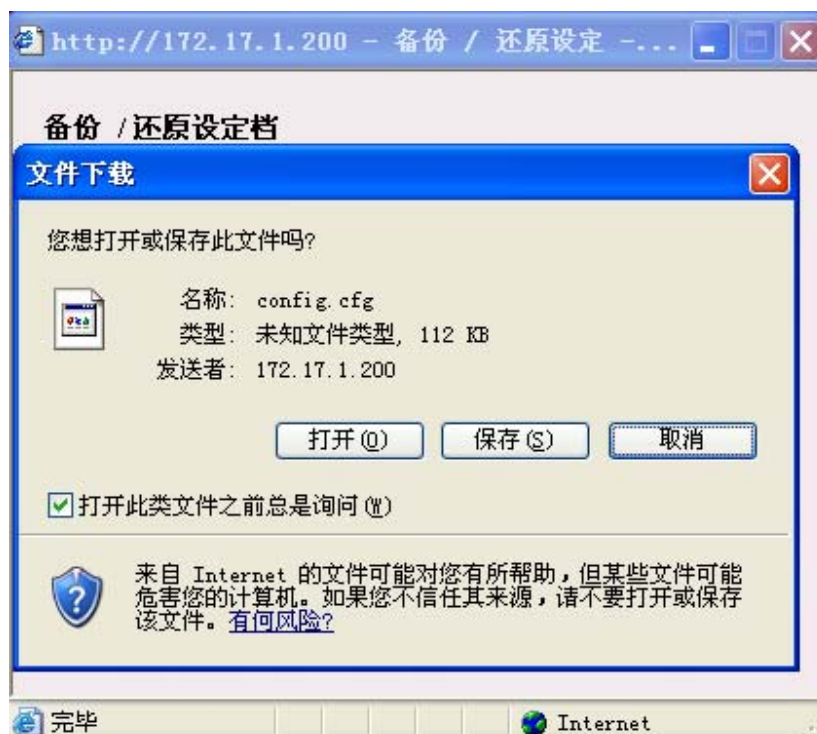
#### 19.2.1 备份当前配置

1. 登陆路由器的**Web配置页面**,单击**备份/还原设定**会有一个窗口弹出，如下图所示：

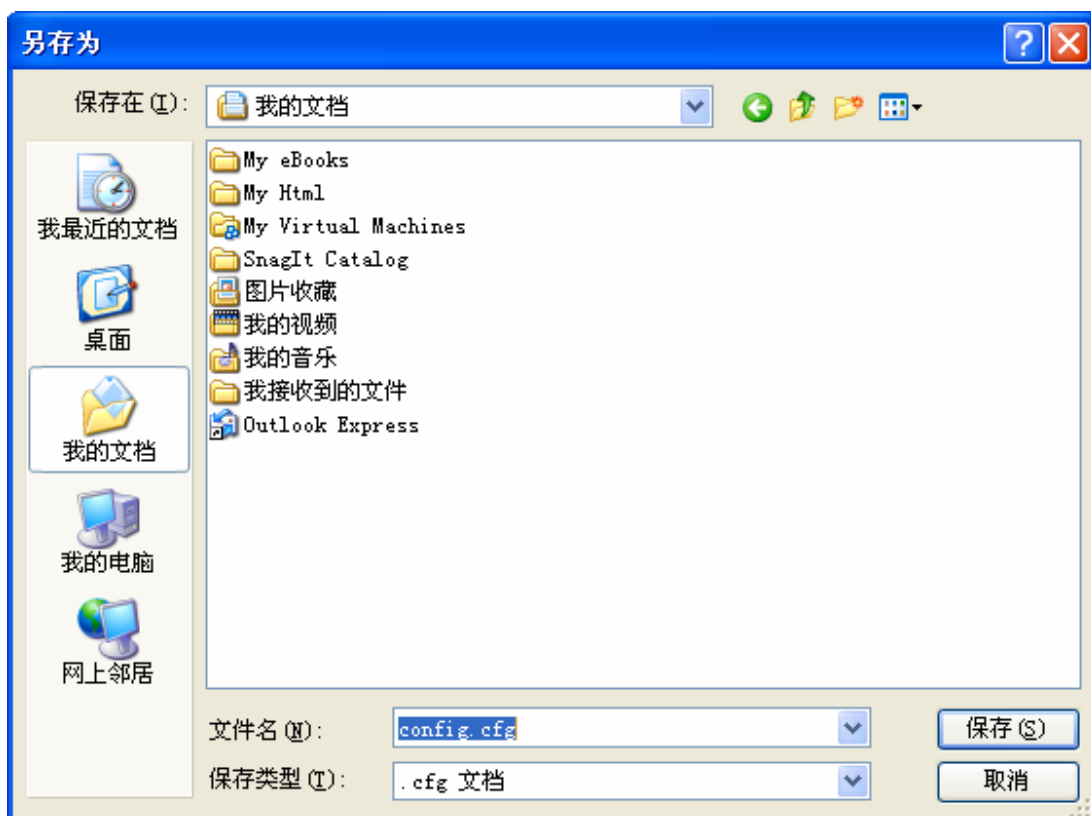
## 备份/还原设定



2. 单击**备份**按钮来保存路由器当前设定文件。



3. 默认的文件名为**config.cfg**，你可以自行修改其名称。选择保存的位置，然后单击**保存**按钮将配置文件保存到电脑上。



注意：上面的例子是在**Windows**下如何备份路由器的配置文件，在**Mac**或**Linux**下显示窗口会有所不同，但备份的功能依然可以使用。

## 19.2.2 通过一个配置文件还原路由器设置

1. 登陆路由器的**Web配置**页面,单击**备份/还原设定**。
2. 单击**浏览**键，选择一个保存在**PC**上的配置文件。请确保配置文件和路由器的型号是匹配的。

## 备份/还原设定

http://172.17.1.200 - 备份 / 还原设定 ...

### 备份 / 还原设定档

#### 还原

选取一个设定档

浏览...

按一下"还原"将档案上传。

还原

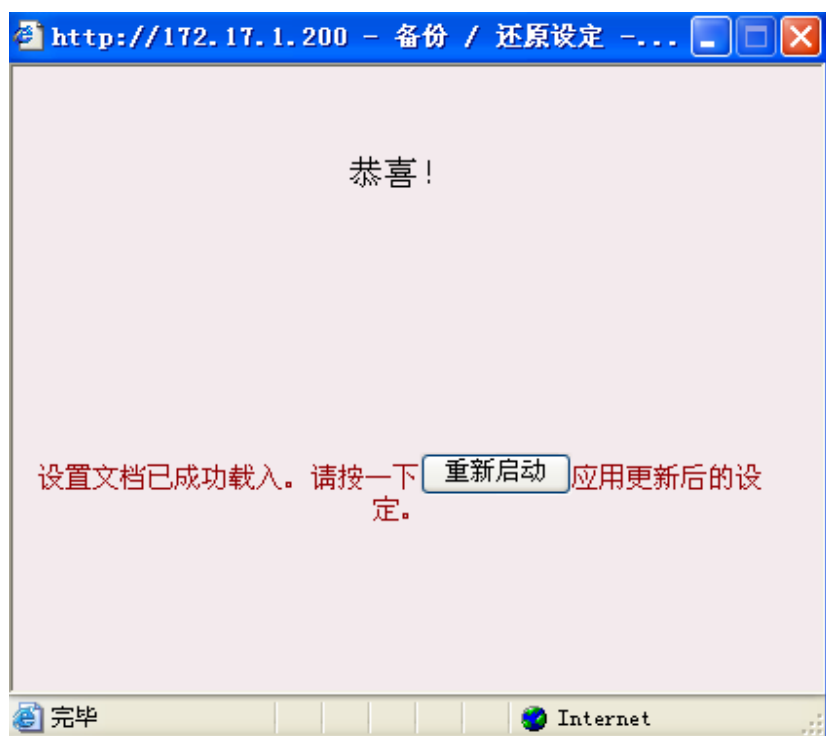
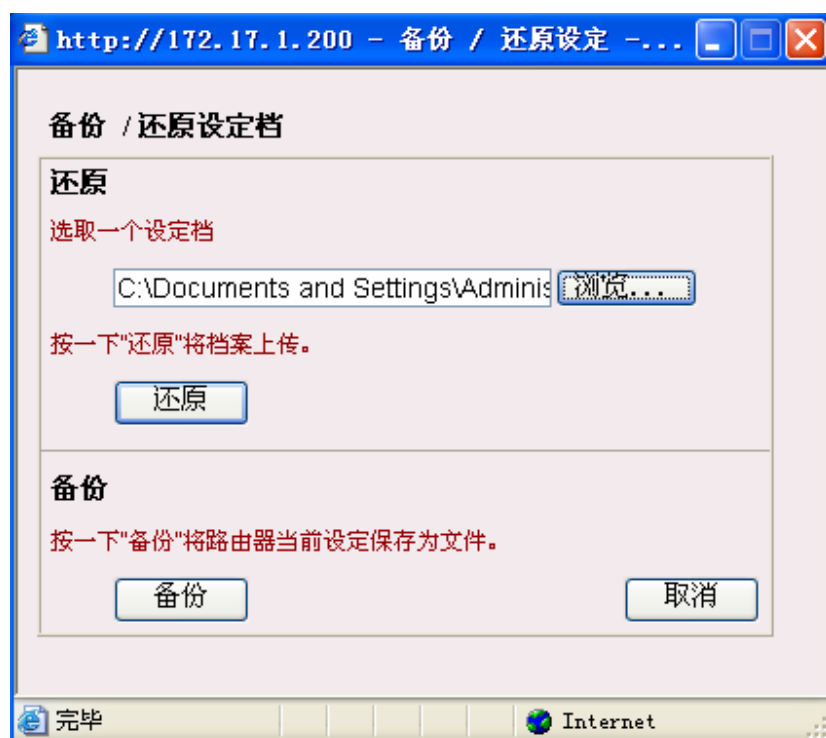
#### 备份

按一下"备份"将路由器当前设定保存为文件。

备份 取消

- 单击还原键然后稍等片刻。

## 备份/还原设定



4. 单击**重新启动**键，然后稍等片刻，重启后路由器的配置将改为配置文件中保存的配置。